

Lakossági automata  
szekcionált kapuk



## ▶ Automata szekcionált kapuk DITEC



### Modern megoldás a garázkapukhoz

- Szébbé teszik a környezetet
- Kényelmesebbé teszik az életet
- Eleget tesznek a biztonsági követelményeknek

A DITEC szekcionált lakossági kapui egy sor előnyt kínálva helyettesítik a hagyományos garázkapukat .



- ▶ **Minimális befoglaló méretei a lehető legnagyobb helyet hagyják a belső és külső térben egyaránt.** Lehetővé teszik a kapuhoz történő egészen közeli parkolást, szabad mozgást hagyva a kapunak a függőleges oldalsó megvezető sínekben, egészen a mennyezetig.



5,5 m nyílásszélességig  
160 mm minimális befoglaló méret a gerendapárkánynak

- ▶ **Egyszerű és kényelmes nyitás és működtetés**  
Elegendő a távirányítót megérinteni és az eredeti DITEC motor máris csendesen nyitja és zárja a garázst. A torziós rugóval kiegyensúlyozott kapu egyszerűvé és kényelmessé teszi a kézzel történő mozgatót is.  
Nincs akadály különleges helyzetekben sem: se hó, se fagy nem gátolja a működtetését.
- ▶ **Több komfortot biztosít a helyiségnek**  
A DITEC szekcionált kapui erősek és nagy hatékonysággal ellenállnak a környezet káros hatásainak: a beépített acélpaneloknak köszönhetően kiváló hő- és hangszigetelést biztosítanak. Javítják a kondíciókat a belső térben, kényelmesebbé teszik a helyiséget és könnyítik az energetika kiegyensúlyozását.
- ▶ **Több fényt a belső térben**  
Lehetőséget ad elegáns polikarbonát ablakok és nyílások beépítésére több fényt juttatva a helyiségbe.
- ▶ **Új épületekhez és felújításhoz**  
A DITEC szekcionált kapui praktikusak és rugalmasak, értékesebbé teszik az új épületeket, valamint lehetővé teszik a hagyományos garázsok gyors és pontos cseréjét.
- ▶ **Ellenőrzés és biztonság a kiegészítőkben**  
A DITEC széles választékban forgalmaz kiegészítőket: az exkluzív kilincsektől a távirányítókön át a biztonságos működtetést elősegítő eszközökig. Ezzel is növelve a kapu értékét, kényelmesebbé és megbízhatóbbá téve a működtetést.
- ▶ **Megbízhatóság**  
A DITEC rendelkezik ISO 9001-VISION 2000 és IQ NET tanúsítványokkal.  
Az összes termék CE jelzéssel ellátott, megfelelően a legmagasabb biztonsági előírásoknak.
- ▶ **Minden igényt kielégítenek**  
Különböző megoldásokat kínál a tervezésben, az acél és famintázatú változatok lehetőséget adnak bármilyen stílusban épített környezet esztétikus kiegészítésére, legyen az klasszikus, rusztikus vagy modern.

A legjobb hőszigetelési együttható

**Középtérték a telepített kapunál**  
(igazolt érték)  
**U=1.51 W/m<sup>2</sup>K**



**Modellek****ROME****WIEN****ROME****BERN**

## Különböző panelek színei tulajdonságai

A szekcionált Ditec panelek erősek, kiváló hő- és hangszigeteltek

MODELLEK	PARIS	ROME	BERN	WIEN
Bordázott				
Kazettás				
Anyaga	<b>Szendvicspanel festett horgonyzott acéllemezben.</b> Vastagság:40 mm Magasság: 500 mm és 610 mm Poliüterán habbal szigetelt (50kg/ m3 ) Nem tartalmaz CFC-t Vízszintesen bordázott és kazettás,erezett kivitelben.		<b>Szendvicspanel festett horgonyzott dupla acéllemezben.</b> <b>Teak és Nogal fóliával.</b> Vastagság: 40 mm Magasság: 500 mm és 610 mm Poliüterán habbal szigetelt (50kg/ m3 ) Nem tartalmaz CFC-t Vízszintesen bordázott és kazettás, sima és erezett kivitelben.	



PARIS



BERN - fa hatású Dió



ROME



WIEN - fa hatású Dió

### Standard RAL színek: külső



fehér RAL 9003W



zöld RAL 6005W



sötétbarna RAL 8014 W

### Standard színek: külső



fa hatású Teak



fa hatású Dió

### Standard színek: belső



fehér RAL 9003W

### Standard színek: belső



fehér RAL 9003W

### Opciók színek RAL – CSAK PARIS-hoz: külső



kék RAL 5010W



ezüst RAL 9006W

Az oldalon látható színek némi eltérést mutathatnak az eredeti színektől.  
A hivatalos RAL táblázat színei a mérvadó színek.

## ▶ Egyéni igényeknek megfelelő kiegészítők



### ▶ Ablak, nyílás, légáramlást biztosító rácsszerkezet

A beépíthető ablak lakkozott alumínium keretben, valamint a dupla polikarbonat lemez világosabbá teszi a helyiséget, követve a kapu esztétikai kialakítását. Különböző stílusoknak megfelelően illeszkedik a környezet kialakításához, biztonsági üveggel ellátott.

A légáramlást biztosító PVC rácsszerkezet segíti megelőzni a pára felgyülemledését a helyiségben, biztosítja a légáramlást és segíti a káros gázok távozását.



## Biztonsági intézkedések a nyugodt működtetéshez

A DITEC számos biztonsági elemmel látta el kapuit

### Külső szegélyek

Speciális öregedésálló gumiszegéllyel látták el az oldalsó és alsó éleket, amik garantálják a tökéletes szigetelést. Nem engedik át a levegőt, a port és a vizet.



### Becsípődés elleni védelem

Nem engedi, hogy a mozgásban lévő panelek közé csípődjön az ujj.



### A rugó törését megakadályozó biztonsági eszköz

Egy speciális a rugó tartószerkezetébe épített eszköz azonnal megállítja a mozgását a torziós rugó tengelyének, valamint a kapunak, amint törést észlel a kiegyensúlyozó rugóban.



### Kábelek szakadását megakadályozó biztonsági eszköz

Egy speciális „ejtőernyő” szerkezet blokkolja a kapu mozgását amint észleli a kábel szakadását.



### Fotocella infravörös sugárral - Opció

A kapu függőleges tartószerkezetébe szerelt fotocella megállítja és visszanyitja a kaput, amint tárgyat észlel az infravörös sugár útjában.



### ► Személyi átjárók

Gyakori használatra, a személyi átjáró kialakítására több lehetőséget kínál, mint a kapu oldalsó részébe szeparáltan, vagy magába a kapuba integrált változatot. Mindegyik esetben meghagyva a kapu esztétikai megjelenését.



### ► Takaróelemek, oszlopok

A kapu színével megegyező színre festett zártszelvény.



### ► Motorkioldó vagy tolózár, ajtóretesz

Külső gombfogantyú; belső tolózár vagy ajtóretesz motorkioldáshoz.





## ▶ Beépítéshez kapcsolódó méretek az automatikus garázsajtóknál

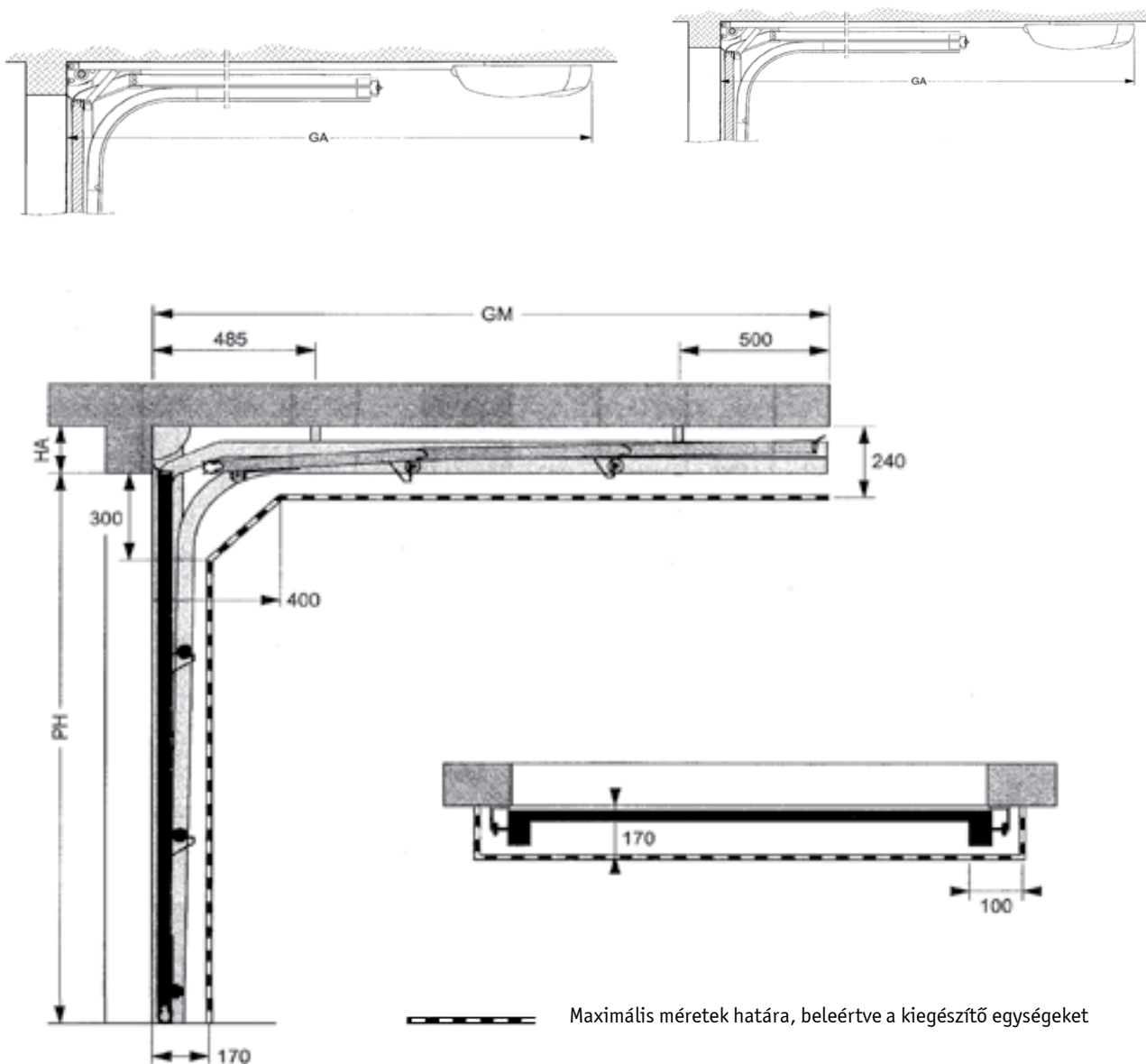
Modell	PL		PH		HA	SS	SD	GM	Súly
	min	max	min	max	min	min	min		max
Paris	1800	5500	1800	3280	160	100	100	lásd a táblázatot	250
Bern	1800	5500	1800	3280	160	100	100		250
Rome	1800	5500	1800	3280	160	100	100		250
Wien	1800	5500	1800	3280	160	100	100		250

PH	GM
PH ≤ 2280	2780
2280 ≤ PH ≤ 2500	3000
2500 ≤ PH ≤ 3000	3500
3000 ≤ PH ≤ 3780	3780

GA	PH ≤ 2280	PH > 2280
		3420

PL = Beépítési nyílás szélessége  
 PH = Beépítési nyílás magassága  
 HA = Belső áthidaló rész magassági helyigénye  
 SS = Bal oldali vállrész szélességi helyigénye  
 SD = Jobb oldali vállrész szélességi helyigénye  
 GM = A felnyíló ajtópanel helyigénye felül  
 GA = Az automatika helyigénye felül

### ▶ Globe



## **Globe**

**Az ideális automatika**

- Erős, megbízható motor
- Technikai belső a biztonságos működéshez
- Harmónikus esztétikus kivitelezés
- Eredeti DITEC automatika



A Globe motorcsalád a DITEC kiegészítőkkel megbízható automatika minden szekcionált típusú garázskapuhoz.

A távolból irányítva érkezhetsz az előzőleg kivilágított garázsba, rossz idő esetén és az esti órákban is biztosítva a megfelelő fényviszonyokat.

Az új enkóderes megoldás ellenőrzi a kapu útját, a sebességet és a lassítást, valamint az akadályokat nyitás és zárás fázisában, maximális biztonságot nyújtva a működtetéshez.



## A rendelhető változatok technikai jellemzői

	GLOBE 7	GLOBE 10
Elektromechanikus automatika	szekcionált felnyíló és rugós kiegyensúlyozású ajtókhöz	szekcionált felnyíló és rugós kiegyensúlyozású ajtókhöz
Igénybevétel	3 - közepes	3 - közepes
Üzem hányad	S2 = 30 perc / S3 = 50%	S2 = 30 perc / S3 = 50%
Tápfeszültség	230 V~ / 50 Hz	230 V~ / 50 Hz
Szigetelési osztály	230 V~ / 50 Hz	230 V~ / 50 Hz
Max áramfelvétel	0,7 A	1,2 A
Nyomaték	500 Nm	900 Nm
Nyitási sebesség	0,15 m/s (láncos) 0,18 m/s (bordásszíjas)	0,15 m/s (láncos) 0,18 m/s (bordásszíjas)
Zárási sebesség	0,10 m/s (láncos) 0,12 m/s (bordásszíjas)	0,10 m/s (láncos) 0,12 m/s (bordásszíjas)
Kioldás kézi nyitáshoz	bowden huzallal	bowden huzallal
Működési hőfoktartomány	-20 °C / + 55 °C	-20 °C / + 55 °C
Védelmi fokozat	IP 10	IP 10
Méreték	490x208x124	490x208x124
Vezérlő egység típusa	70R (beépített), integrált rádió vevővel	71R (beépített), integrált rádió vevővel



## Fő rendszer funkciók

	GLOBE 7	GLOBE 10
	70R	71R
Vezérlő egység	1 db 24 V= motorhoz, beleintegrált rádióval	1 db 24 V= motorhoz, beleintegrált rádióval
Hálózati tápfeszültség	230 V~ / 50-60 Hz	230 V~ / 50-60 Hz
Akkumulátorok (a hálózatkimaradás idején történő működtetéshez)	VAN (opciós)	VAN (opciós)
Energia megtakarítás	használat közben kisebb energia fogyasztás	használat közben kisebb energia fogyasztás
Motorok száma	1	1
Motor tápellátása	24 V= / 8A	24 V= / 12A
Kiegészítők tápellátása	24 V= / 0,3 A	24 V= / 0,3 A
Elektromos zár kimenet		24 V= / 1,2 A
Villogó lámpa kimenet (3 s-ig jelzi az automatikus zárást)	LAMP H, 24 V	LAMP H, 24 V
Nyitott kapu jelzése (azt mutatja, hogy nincs teljesen zárva a kapu)		analóg
Világító lámpa	VAN	VAN
Enkóder (a tanuló funkcióval a rendszer felismeri a mechanikai végállásokat, és a következő művelet közben már vezérli a sebességet és a lassítást)	VAN	VAN
ODS obstacle detecting system = akadályérzékelő rendszer (akadály jelenlétekor megállítja a mozgást vagy ellenirányú mozgást eredményez)	VAN	VAN
Fékezés / Lassítás a legjobb megközelítés érdekében	VAN	VAN
Csak nyitási parancs / Társasházi funkció	VAN (DIP-kapcsolóval)	VAN (DIP-kapcsolóval)
Részleges nyitási parancs	VAN (csak távirányítóval)	VAN (csak távirányítóval)
Időzített automatikus zárás	VAN	VAN
Léptető parancs	VAN	VAN
Biztonsági leállító egység	VAN	VAN
Ellenirányban mozgató biztonsági egység bemenet	VAN	VAN
Üzemi hőfoktartomány	-20 °C / + 55 °C	-20 °C / + 55 °C
Védelmi fokozat	IP10	IP10

## Kiegészítő egységek

A DITEC cég a kiegészítő egységek széles skáláját kínálja a különféle működtető és vezérlő változatokkal rendelkező beléptető rendszerekhez.



### **GOL 4 távirányítók**

Fix kódos, 4 csatonás és 4 funkció távirányítók, melyeket választható másolhatóság, vagy ugrókód jellemez. Az érvényben lévő szabványoknak megfelelő minősítéssel rendelkezik.

## Előírások

Kizárólag DITEC kiegészítő- és biztonsági egységek alkalmazhatóak a rendszer beépítésekor.

A DITEC működtető egységek CE bejegyzéssel rendelkeznek.

A terméket úgy tervezték és szerelték össze, hogy megfeleljen a gépészeti elvárásoknak (98/37/EC), a elektromágneses szabványoknak (89/336/ECC), és az alacsony feszültséggel kapcsolatos előírásoknak (73/23/ECC), továbbá a biztonsági elvárásoknak. A DITEC fenntartja a jogot változtatásra, módosítások végrehajtására, a termék folyamatos fejlesztésére.

A DITEC állandóan bővíti a termékskálát és a már meglévő termékeit folyamatosan tökéletesíti, ennél fogva az itt található adatok változhatnak. További információkat találhat a technikai leírásokban vagy a [www.ditec.hu](http://www.ditec.hu) weboldalon.

- ▶ **GOL 4 távirányító tartó.**  
Okos kialakítású, bármilyen felületre felszerelhető: a kocsí műszerfalára, a garázs vagy a ház falára. A rádiós távirányító könnyen ráhelyezhető a tartójára, és bármikor hozzáférhető a használat érdekében.



- ▶ **Xel 2 és Lab 3 infrás fotocellák.**  
Ezek a fotocellák lehetővé teszik az automatikák legmagasabb szintű biztonságos működtetését. Falra, vagy oszlopra szerelhetők. Modulált infranyalábbal rendelkeznek. Még kritikus, csökkentett méretű helyekre is felszerelhetők.



- ▶ **Xel 5 kulcsos kapcsoló.**  
Nagy biztonságú vandálbiztos egység. Oszlopra, vagy felületre szerelésre is alkalmas.



- ▶ **Lan4 digitális billentyűzet.**  
Vandálbiztos digitális billentyűzet, akár 8 fajta biztonsági kóddal.



- ▶ **Lamp villogó lámpa.**  
Kellemes, és elegáns formájú. Felületre szerelhető segéd támasszal és beépített antennával is rendelhető.



- ▶ **Teo L vezeték nélküli digitális billentyűzet.**  
4 csatonás, programozható rádiós távirányító egység. Az automatikus bejáratok számára, egy kóddal történő rádiós nyitást biztosít.



### **AUTOMATA BEJÁRATOK SPECIALISTÁJA KFT.**

1211 Budapest, II. Rákóczi Ferenc út 335/a

Tel: 06(1)278-4060, Fax: 06(1)276-1571

[www.ditec.hu](http://www.ditec.hu) E-mail: [info@ditec.hu](mailto:info@ditec.hu)



ISO 9001  
Cert. n° 0957/1